

ΕΓΧΕΙΡΙΔΙΟ ΟΔΗΓΟΥ



ARVAL
BNP PARIBAS GROUP

For the many
journeys in life

ΚΑΛΩΣΟΡΙΣΑΤΕ ΣΤΗΝ ARVAL

Αγαπητέ οδηγέ,

Σας καλωσορίζουμε στην ARVAL και σας ευχαριστούμε για την εμπιστοσύνη σας.

Η ομάδα της ARVAL είναι έτοιμη να σας προσφέρει τις υψηλού επιπέδου υπηρεσίες της για την καθημερινή εξυπηρέτησή σας. Το Εγχειρίδιο Χρήσης Οδηγού, είναι «Ο δικός σας Οδηγός» όπου θα βρείτε όλα όσα θέλετε να γνωρίζετε για τις υπηρεσίες που σας παρέχει η ARVAL κατά τη διάρκεια μίσθωσης του οχήματός σας. Σας προτρέπουμε να το μελετήσετε ώστε να γνωρίσετε όλα τα δικαιώματα και τις υποχρεώσεις σας, όπως και να ενημερωθείτε για τα βήματα που πρέπει να ακολουθήσετε σε κάθε συμβάν.

Αναφορικά με την επεξεργασία των προσωπικών σας δεδομένων από την Arval και τα δικαιώματά σας παρακαλούμε να διαβάσετε την Επισήμανση Προστασίας Προσωπικών Δεδομένων που είναι αναρτημένη στην ιστοσελίδα μας <https://www.arval.gr/small-business/episimansi-prostasias-prosopikon-dedomenon>

Η ARVAL σας εύχεται μια ασφαλή και ευχάριστη εμπειρία οδήγησης και παραμένει στη διάθεσή σας για οποιαδήποτε συμπληρωματική πληροφορία.

Για οτιδήποτε χρειαστείτε, υπάρχει πάντα ένας άνθρωπος έτοιμος να σας εξυπηρετήσει, διαθέσιμος στη **Γραμμή Εξυπηρέτησης Οδηγών**, τηλ.: 210 8772600 και στην ηλεκτρονική διεύθυνση drivers.support-GR@arval.gr. Παράλληλα, το **MyArval** (www.my.arval.com) είναι η δική σας εφαρμογή όπου σας παρέχει χρήσιμες πληροφορίες για το όχημά σας καθώς και εναλλακτικούς τρόπους επικοινωνίας με την ARVAL.

Σας διαβεβαιώνουμε για τη συνεχή και αμέριστη φροντίδα μας, καθόλη τη διάρκεια της μίσθωσης του αυτοκινήτου σας.

Η ομάδα της ARVAL





ΠΕΡΙΕΧΟΜΕΝΑ

ΓΕΝΙΚΑ

Βασικές οδηγίες	05
Σημαντικές πληροφορίες	06

ΕΞΥΠΗΡΕΤΗΣΗ ΚΑΤΑ ΤΗ ΔΙΑΡΚΕΙΑ ΤΗΣ ΜΙΣΘΩΣΗΣ

Προγραμματισμένη συντήρηση	08
Αλλαγή ελαστικών	09
Περίπτωση μηχανικής βλάβης	09
Ατύχημα / ζημιά	10
Περίπτωση κλοπής	11
Μετάβαση εκτός Ελλάδας	12

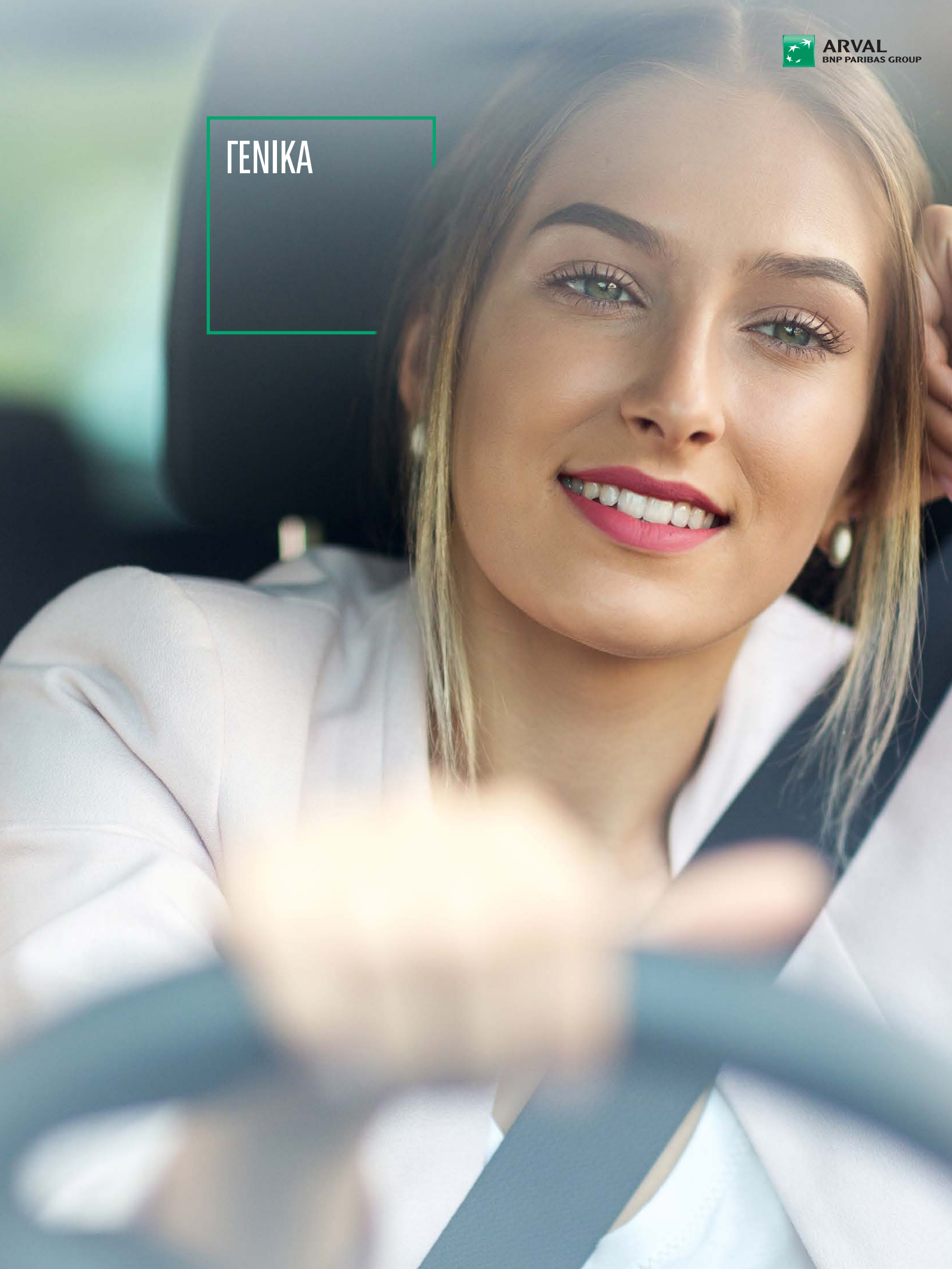
ΕΠΙΣΤΡΟΦΗ ΟΧΗΜΑΤΟΣ

Τι πρέπει να γνωρίζετε για την επιστροφή του οχήματός σας	14
Διαδικασία επιστροφής	14
Περιγραφή χρεώσιμων και μη χρεώσιμων ζημιών	16
Παραδείγματα χρεώσιμων και μη ζημιών	17

ΟΔΗΓΙΚΗ ΣΥΜΠΕΡΙΦΟΡΑ ΚΑΙ ΑΣΦΑΛΕΙΑ

Συμμετοχή οδηγού στη μείωση του κόστους χρήσης	22
Οδήγηση φιλική προς το περιβάλλον	22
Βασικές αρχές για τη μείωση του οδηγικού κινδύνου	22
Υιοθετείστε έναν ευέλικτο και οικονομικό τρόπο οδήγησης	24

ΓΕΝΙΚΑ



ΒΑΣΙΚΕΣ ΟΔΗΓΙΕΣ

- Η ARVAL θέτει στη διάθεση των Οδηγών το **MyArval** - www.my.arval.com, το ψηφιακό εργαλείο που τους παρέχει χρήσιμες πληροφορίες σχετικά με το μισθωμένο τους όχημα και αναβαθμίζει τον τρόπο επικοινωνίας τους μαζί της. Η πρόσβαση στο **MyArval** ενεργοποιείται αυτόματα μόλις λάβουμε τα στοιχεία σας από τον Υπεύθυνο Διαχείρισης Στόλου της εταιρίας σας. Για την είσοδό σας απαιτείται κωδικός πρόσβασης που σας αποστέλλεται ηλεκτρονικά.
- Παρακαλούμε να οδηγείτε έχοντας άδεια οδήγησης σε ισχύ. Ελέγξτε την ημερομηνία και εφόσον χρειάζεται ανανέωση, φροντίστε το έγκαιρα ώστε να διασφαλίσετε την ισχύ των ασφαλιστικών καλύψεων και να αποφύγετε ποινικές και νομικές κυρώσεις.
- Επιτρέψτε μόνο σε άτομα άνω των 23 ετών να οδηγήσουν το όχημα, τα οποία διαθέτουν νόμιμη και έγκυρη άδεια οδήγησης με ισχύ μεγαλύτερη του ενός έτους, σύμφωνα με τις διατάξεις της Ελληνικής Νομοθεσίας και του ασφαλιστηρίου συμβολαίου.
- Φροντίστε να έχετε πάντα εντός του οχήματός σας το kit ασφαλείας (τρίγωνο, φαρμακείο, πυροσβεστήρας, γιλέκο ασφαλείας, γάντια).
- Αποφύγετε τη συμμετοχή σε κάθε μορφής αυτοκινητιστικούς αγώνες, ανταγωνιστική οδήγηση ή δοκιμές ταχύτητας κ.λπ.
- Διατηρείτε το όχημα λειτουργικό, καθαρό και γενικά σε άρτια κατάσταση.
- Ελέγχετε τακτικά την πίεση των ελαστικών, τη στάθμη λιπαντικού και ψυκτικού υγρού του κινητήρα, καθώς και τη στάθμη του νερού των καθαριστήρων του αυτοκινήτου σας.
- Ακολουθείστε τις οδηγίες του κατασκευαστή για τη χρήση του οχήματος και φροντίστε να το ανεφοδιάζετε με το προβλεπόμενο καύσιμο.
- Επιλέξτε συνεργείο που περιλαμβάνεται στο εγκεκριμένο δίκτυο της ARVAL για τη συντήρηση και επισκευή του οχήματος και κλείστε το ραντεβού σας μέσω της εφαρμογής **MyArval**.
- Ζητήστε την ενημέρωση του ημερολογίου συντήρησης του οχήματος από τον επισκευαστή (συμβουλευτείτε το εγχειρίδιο κατασκευαστή).
- Φροντίστε για την αντικατάσταση των ελαστικών του οχήματος όταν αυτό απαιτείται ακολουθώντας τις οδηγίες της ARVAL. Κερδίστε πολύτιμο χρόνο κλείνοντας το ραντεβού σας μέσω του **MyArval**.
- Αποφύγετε τις αλλαγές που αφορούν στον εξοπλισμό και την εμφάνιση του οχήματος χωρίς προγενέστερη συγκατάθεση της ARVAL.
- Αποφύγετε την υπερφόρτωση του οχήματος επιπλέον του αναγραφόμενου ωφέλιμου φορτίου.
- Κρατήστε το όχημα ακινητοποιημένο εάν μετά από παράβαση αφαιρεθούν οι πινακίδες του.
- Καταβάλετε εμπρόθεσμα κάθε πρόστιμο το οποίο προκύπτει από παράβαση.
- Αποφύγετε οποιαδήποτε μορφή εκμίσθωσης του οχήματος.

ΣΗΜΑΝΤΙΚΟ

- Να επικοινωνήσετε με τη **Γραμμή Εξυπηρέτησης Οδηγών της ARVAL** προτού προχωρήσετε σε οποιαδήποτε ενέργεια για το όχημά σας.
- Να διαβάσετε το εγχειρίδιο του κατασκευαστή, αφιερώνοντας λίγο από το χρόνο σας ώστε να ενημερωθείτε για τις λειτουργίες του οχήματός σας.
- Να ενημερώνεστε από το εγχειρίδιο του κατασκευαστή για τα χρονικά διαστήματα διενέργειας των συντηρήσεων του οχήματός σας, καθώς επίσης και για κάθε αλλαγή ελαστικών και τεχνικών ελέγχων, ώστε να επικοινωνείτε έγκαιρα με τη **Γραμμή Εξυπηρέτησης Οδηγών της ARVAL** για τον προγραμματισμό τους.

Τα έγγραφα που πρέπει να έχετε πάντα στο όχημά σας

- Το εγχειρίδιο του κατασκευαστή.
- Το βιβλίο επισκευής και συντήρησης (εφόσον παρέχονται από τον κατασκευαστή σε έντυπη μορφή).
- Την άδεια κυκλοφορίας, την κάρτα ελέγχου καυσαερίων (μετά τον 1ο χρόνο) και το πιστοποιητικό Τεχνικού Ελέγχου – ΚΤΕΟ (μετά τον 4ο χρόνο).



ΣΗΜΑΝΤΙΚΕΣ ΠΛΗΡΟΦΟΡΙΕΣ

- Για οποιαδήποτε εργασία συντήρησης ή επισκευής του οχήματός σας, καθώς επίσης και για κάθε πληροφορία που θα χρειαστείτε, παρακαλούμε να καλείτε στη **Γραμμή Εξυπηρέτησης Οδηγών της ARVAL**.
- Το όχημά σας καλύπτεται από 24ωρη οδική βοήθεια. Τις εργάσιμες ημέρες 09:00 – 17:00 μπορείτε να καλείτε στη **Γραμμή Εξυπηρέτησης Οδηγών της ARVAL** για καθοδήγηση από τους συμβούλους μας για την επίλυση των θεμάτων που σχετίζονται με το όχημά σας. Από Δευτέρα έως Παρασκευή μετά τις 17:00, το Σάββατο και την Κυριακή καθώς επίσης και τις αργίες, οι κλήσεις σας στη **Γραμμή Εξυπηρέτησης Οδηγών της ARVAL**, προωθούνται αυτόματα στον πάροχο οδικής βοήθειας.
- Σε περίπτωση ζημιάς ή ατυχήματος θα πρέπει να καλείτε πάντα τη «Φροντίδα Ατυχήματος». Καλείτε πάντα την Τροχαία, εάν εμπλακείτε σε ατύχημα στο εξωτερικό ή και στην Ελλάδα, εφόσον υπάρχει τραυματισμός ή εμπλέκεται ανασφάλιστο όχημα. Την επόμενη εργάσιμη ώρα από το συμβάν, παρακαλούμε να ενημερώνετε σχετικά την ARVAL, στη **Γραμμή Εξυπηρέτησης Οδηγών της**.
- Εάν επιθυμείτε να προσθέσετε εξοπλισμό ή υπηρεσία που δεν καλύπτεται από το συμβόλαιό σας, παρακαλούμε πριν επικοινωνήσετε με την ARVAL να έχετε λάβει έγκριση από τον Υπεύθυνο Διαχείρισης Στόλου της εταιρίας σας.
- Βοηθήστε μας, πρωτίστως για να μπορούμε να σας ενημερώνουμε για τυχόν ανακλήσεις ασφαλείας που αφορούν το όχημά σας, να έχουμε πάντα σωστά στοιχεία επικοινωνίας με την εταιρεία σας και με εσάς. Κάθε φορά που υπάρχει αλλαγή στα στοιχεία επικοινωνίας, παρακαλούμε να μας ενημερώνετε μέσω e-mail στην ηλεκτρονική διεύθυνση drivers.support-gr@arval.gr
- Η γνώμη σας μετράει: Με την ολοκλήρωση της διαδικασίας παράδοσης του οχήματός σας αλλά και μετά από κάθε εργασία που θα πραγματοποιείται σε αυτό, θα λαμβάνετε ηλεκτρονικά ερωτηματολόγιο έρευνας ικανοποίησης για να αποτυπώνετε την εμπειρία σας από τον συνεργάτη της ARVAL. Η συμμετοχή σας στην έρευνα μας βοηθά να σας παρέχουμε πάντα υπηρεσίες υψηλού επιπέδου.

ΕΞΥΠΗΡΕΤΗΣΗ ΚΑΤΑ
ΤΗ ΔΙΑΡΚΕΙΑ ΤΗΣ
ΜΙΣΘΩΣΗΣ



ΠΡΟΓΡΑΜΜΑΤΙΣΜΕΝΗ ΣΥΝΤΗΡΗΣΗ

1. Μπορείτε να κλείσετε το ραντεβού σας για το service σας με 3 τρόπους:
 - α. Καλώντας στη **Γραμμή Εξυπηρέτησης Οδηγών**
 - β. αποστέλλοντας email στο drivers.support-GR@arval.gr
 - γ. Συμπληρώνοντας το σχετικό έντυπο στην εφαρμογή **MyArval**. Θα χρειαστεί να μας γνωρίσετε τον αριθμό κυκλοφορίας του οχήματος και την ένδειξη του χιλιομετρητή.
2. Επιλέγουμε από κοινού ένα εγκεκριμένο συνεργείο της ARVAL που σας εξυπηρετεί και ορίζουμε ημερομηνία και ώρα για το ραντεβού σας.
3. Μετά τη διενέργεια του service, στην προκαθορισμένη μέρα και ώρα, ο τεχνικός σύμβουλος θα σας ενημερώσει, ώστε να παραλάβετε το όχημά σας.

Τι περιλαμβάνει η υπηρεσία προγραμματισμένης συντήρησης

- Τακτική συντήρηση σύμφωνα με τις οδηγίες του κατασκευαστή.
- Μηχανολογικές εργασίες και επισκευές, συμπεριλαμβανομένης της αντικατάστασης των υλικών που χρήζουν αλλαγής.
- Λιπαντικά και όλα τα απαιτούμενα υλικά, συμπεριλαμβανομένης της πλήρωσης λιπαντικών. Προσοχή: Δεν συμπεριλαμβάνεται το ad Blue που απαιτείται για πετρελαιοκινητήρες.
- Φόρτιση ή αλλαγή της μπαταρίας.
- Εκδοση κάρτας ελέγχου καυσαερίων, με ετήσια ανανέωση. Ελέγξτε την ημερομηνία στην κάρτα και ζητήστε την ανανέωσή της εφόσον απαιτείται.
- Τεχνικούς ελέγχους (ΚΤΕΟ), οι οποίοι γίνονται 4 χρόνια μετά την 1η ταξινόμηση του οχήματος και στη συνέχεια κάθε 2 χρόνια. Ελέγξτε την ημερομηνία του τελευταίου ΚΤΕΟ, ώστε να προγραμματίσετε με τη βοήθεια της **Γραμμής Εξυπηρέτησης Οδηγών της ARVAL**, τον επόμενο έλεγχο.

Τι εξαιρείται από την υπηρεσία συντήρησης

- Ζημιές που προέρχονται από κακή χρήση του οχήματος.
- Ζημιές που προκαλούνται από χρήση ακατάλληλου καυσίμου.
- Ζημιές που έχουν προκληθεί από τυχόν πρόσθετο εξοπλισμό που δεν είναι εγκεκριμένος από τον κατασκευαστή.
- Αντικατάσταση απολεσθέντων κλειδιών.
- Αντικατάσταση / επισκευή ζημιών ως αποτέλεσμα πρόσκρουσης ή απλής επαφής με άλλο όχημα ή αντικείμενο.

ΣΗΜΑΝΤΙΚΟ

- ✓ Είναι πολύ σημαντικό να τηρείτε τα προγραμματισμένα service του οχήματός σας σύμφωνα με τη χιλιομετρική ένδειξη και τις οδηγίες του κατασκευαστή. Το εγχειρίδιο συντηρήσεων του κατασκευαστή σας παρέχει αναλυτική πληροφόρηση. Εναλλακτικά, καλέστε στη **Γραμμή Εξυπηρέτησης Οδηγών της ARVAL**, καθημερινά από 09:00 έως 17:00, ώστε να σας ενημερώσουμε σχετικά.
- ✓ Μετά από κάθε προγραμματισμένη συντήρηση χρειάζεται να επιβεβαιώσετε ότι το βιβλίο συντήρησης είναι υπογεγραμμένο και σφραγισμένο από το συνεργείο που πραγματοποίησε τις εργασίες (εφόσον διατίθεται από τον κατασκευαστή).

ΑΛΛΑΓΗ ΕΛΑΣΤΙΚΩΝ

1. Ελέγξτε με τον Υπεύθυνο Διαχείρισης Στόλου της εταιρίας σας, εάν η σύμβαση μίσθωσης του οχήματός σας περιλαμβάνει αλλαγή ελαστικών. Σημειώστε τον τύπο και τη διάσταση των ελαστικών του αυτοκινήτου σας και επικοινωνήστε με τη **Γραμμή Εξυπηρέτησης Οδηγών της ARVAL**
2. Διερευνούμε τη διαθεσιμότητα του συγκεκριμένου ελαστικού και σας γνωρίζουμε τον εγκεκριμένο συνεργάτη της ARVAL που μπορεί να σας εξυπηρετήσει.
3. Με την ολοκλήρωση της τοποθέτησης των ελαστικών και της απαραίτητης ζυγοστάθμισης ενημερώνεστε από τον συνεργάτη της ARVAL για να παραλάβετε το όχημά σας.

Τι περιλαμβάνει η υπηρεσία αντικατάστασης ελαστικών

- › Την αντικατάσταση των ελαστικών του οχήματός σας, σύμφωνα με τη σύμβαση μακροχρόνιας μίσθωσης. (Ελέγχετε το πάχος πέλματος. Ελάχιστο 2 χιλιοστά).
- › Την τοποθέτηση και τη ζυγοστάθμιση των ελαστικών.

Τι εξαιρείται από την υπηρεσία αντικατάστασης ελαστικών

- › Το κόστος επισκευής των ελαστικών σε περίπτωση διάτρησης.

ΣΗΜΑΝΤΙΚΟ

- ✓ Για την ασφάλειά σας αλλά και την αποφυγή υπερκατανάλωσης καυσίμου, να ελέγχετε τακτικά την κατάσταση των ελαστικών σας για φθορές, υποπίεση ή υπερπίεση, ή ζημιές όπως τρύπημα ή σχίσιμο. Η πρόσφυση των ελαστικών επηρεάζεται από τα χιλιόμετρα που έχουν διανύσει, την ηλικία τους, τις καιρικές συνθήκες, την ποιότητα του οδοστρώματος αλλά και το φορτίο του οχήματος.



ΠΕΡΙΠΤΩΣΗ ΜΗΧΑΝΙΚΗΣ ΒΛΑΒΗΣ

Μηχανική βλάβη, θεωρείται οποιοδήποτε μηχανικό πρόβλημα, μπορεί να ακινητοποιήσει το όχημά σας ή να δυσχαιράνει την ομαλή λειτουργία του.

- › Συμβουλευτείτε τις ενδείξεις στον πίνακα οργάνων του οχήματός σας και το εγχειρίδιο κατασκευαστή και ακινητοποιήστε το όχημα εφόσον απαιτείται. Καλέστε τη **Γραμμή Εξυπηρέτησης Οδηγών της ARVAL**. Οι τεχνικοί μας σύμβουλοι θα ανταποκριθούν άμεσα και θα σας κατευθύνουν στον συνεργάτη μας για παροχή οδικής βοήθειας. Η οδική βοήθεια είναι διαθέσιμη 24/7. Καλέστε την **Γραμμή Εξυπηρέτησης Οδηγών της ARVAL** και επιλέξτε 1 για να συνδεθείτε άμεσα. Το όχημά σας θα μεταφερθεί στον πλησιέστερο εγκεκριμένο συνεργάτη της ARVAL.

Η ομάδα διαχείρισης στόλου της ARVAL θα σας ενημερώσει για την εξέλιξη της επισκευής και θα σας διαθέσει όχημα αντικατάστασης σύμφωνα με τους όρους της σύμβασης που έχει υπογραφεί με την εταιρία σας. Παραλαμβάνετε το όχημα αντικατάστασης την προκαθορισμένη ημέρα και ώρα και το επιστρέφετε σύμφωνα με τις οδηγίες της ARVAL με την ολοκλήρωση της επισκευής του οχήματός σας.

Τι περιλαμβάνει η υπηρεσία επισκευής από μηχανική βλάβη

➤ Μηχανολογικές εργασίες και επισκευές, συμπεριλαμβανομένης της αντικατάστασης εξαρτημάτων/ ανταλλακτικών.

Τι εξαιρείται από την υπηρεσία επισκευής από μηχανική βλάβη

- Ζημιές που προέρχονται από κακή χρήση του οχήματος.
- Ζημιές που προκαλούνται από τη χρήση ακατάλληλου καυσίμου.
- Ζημιές που έχουν προκληθεί από τυχόν πρόσθετο εξοπλισμό που δεν είναι εγκεκριμένος από τον κατασκευαστή.
- Αντικατάσταση των κατεστραμμένων εξαρτημάτων, εξαιτίας πρόσκρουσης.

ΣΗΜΑΝΤΙΚΟ

- ✓ Κατά τις μη εργάσιμες ημέρες και ώρες, καθώς επίσης και τις αργίες, η **Γραμμή Εξυπηρέτησης Οδηγών της ARVAL** προωθείται στον συνεργάτη οδικής βοήθειας για άμεση εξυπηρέτηση 24/7. Το μόνο στοιχείο που χρειάζεται να αναφέρετε είναι η πινακίδα του οχήματός σας.



ΑΤΥΧΗΜΑ / ΖΗΜΙΑ

- Καλέστε τη «Φροντίδα Ατυχήματος» στο 210 87 72 600 επιλέγοντας το "1" (εξαιρείται η θραύση κρυστάλλων).
- Σε περίπτωση θραύσης κρυστάλλων χωρίς ζημιά στο αμάξωμα (ή άλλη παραβίαση), μπορείτε να καλέσετε τον εγκεκριμένο συνεργάτη της ARVAL για την αποκατάσταση της θραύσης των κρυστάλλων. Εάν η θραύση συνοδεύεται από ζημιά του αμαξώματος ή τυχόν παραβίαση κλειδαριών, χρειάζεται να καλέσετε την Αστυνομία και τη «Φροντίδα Ατυχήματος».
- Σε κάθε περίπτωση τραυματισμού ή εμπλεκόμενου ανασφάλιστου οχήματος, εντός ή εκτός Ελλάδος, χρειάζεται να καλέσετε και τη «Φροντίδα Ατυχήματος» και την Αστυνομία. Στη συνέχεια, θα πρέπει να αποστείλετε στην ARVAL το πρωτότυπο έγγραφο της Αστυνομίας.
- Την επόμενη εργάσιμη ώρα από το συμβάν, παρακαλούμε να μας ενημερώσετε σχετικά στην τηλεφωνική **Γραμμή Εξυπηρέτησης Οδηγών της ARVAL**.
- Εάν διαπιστώσετε οποιαδήποτε ζημιά στο όχημά σας ενόσω αυτό βρίσκεται παρκαρισμένο, καλέστε τη «Φροντίδα Ατυχήματος» για να γίνει καταγραφή το συντομότερο δυνατό.
- Η ομάδα διαχείρισης στόλου της ARVAL θα φροντίσει να σας ενημερώσει και να σας διαθέσει ένα όχημα αντικατάστασης σύμφωνα με τα προβλεπόμενα στη σύμβαση που έχει υπογραφεί με την εταιρεία σας.

Περιγράψτε το συμβάν με ακρίβεια

- Είναι σημαντικό να περιγράψετε το συμβάν στον εκπρόσωπο της «Φροντίδας Ατυχήματος» αλλά και να τον καθοδηγήσετε να φωτογραφίσει όλη τη ζημιά. Φροντίστε επίσης, να καταγράψει τα σχόλια που κρίνετε σημαντικά για την περιγραφή του συμβάντος.
- Η υπογραφή σας στη δήλωση του ατυχήματος που συμπλήρωσε ο εκπρόσωπος της «Φροντίδας Ατυχήματος» θα πρέπει να υφίσταται μόνο σε περίπτωση που η δήλωση είναι απόλυτα σύμφωνη με τις συνθήκες του ατυχήματος όπως τις περιγράψατε.

ΣΗΜΑΝΤΙΚΟ

- ✓ Σε κάθε περίπτωση ζημιάς που προκαλείται στο όχημά σας είτε με δική σας ευθύνη είτε με ευθύνη τρίτου, θα πρέπει να καλείτε αμέσως τη «Φροντίδα Ατυχήματος» ανεξάρτητα αν εμπλέκεται ή όχι άλλο όχημα. Μην ξεχνάτε ότι κάθε ζημιά που προκαλείται στο αυτοκίνητο θα πρέπει να δηλώνεται αμέσως.
- ✓ Σε περίπτωση φωτιάς καλέστε αμέσως εκτός από τη «Φροντίδα Ατυχήματος» την Πυροσβεστική Υπηρεσία και την Αστυνομία.
- ✓ Σε κάθε περίπτωση ατυχήματος ή ζημιάς από οποιονδήποτε λόγο, είναι απαραίτητο να καλέσετε την επόμενη εργάσιμη ώρα τη **Γραμμή Εξυπηρέτησης Οδηγών της ARVAL** για να ενημερώσετε για το περιστατικό.
- ✓ Ζημιές που προκαλούνται στο κάτω μέρος του αυτοκινήτου (από οδήγηση εκτός δρόμου ή ανώμαλο δρόμο, από λακκούβες, ανάβαση σε πεζοδρόμιο κ.λπ.) δεν καλύπτονται ασφαλιστικά και η αποκατάστασή τους επιβαρύνει την εταιρεία σας.
- ✓ Για οποιαδήποτε διευκρίνιση καλέστε μας στη **Γραμμή Εξυπηρέτησης Οδηγών της ARVAL** και θα σας καθοδηγήσουμε.



ΠΕΡΙΠΤΩΣΗ ΚΛΟΠΗΣ

- 1ο ΒΗΜΑ: Καλέστε την Αστυνομία και δηλώστε άμεσα την κλοπή
- 2ο ΒΗΜΑ: Ενημερώστε την ARVAL στη **Γραμμή Εξυπηρέτησης Οδηγών της ARVAL**, την επόμενη εργάσιμη ώρα από το συμβάν.
- 3ο ΒΗΜΑ: Φροντίστε να παραλάβετε από την Αστυνομία το έγγραφο «Περί μη εύρεσης του οχήματος» και να προσκομίσετε το πρωτότυπο στην ARVAL. Η βεβαίωση εκδίδεται από την Αστυνομία ένα μήνα μετά την κλοπή εφόσον το όχημα δεν έχει εντοπιστεί.

Σε κάθε βήμα η ARVAL σας καθοδηγεί και θα σας διαθέσει όχημα αντικατάστασης, σύμφωνα με τα προβλεπόμενα στη σύμβαση που έχει υπογραφεί με την εταιρεία σας.

ΣΗΜΑΝΤΙΚΟ

- ✓ Το όχημα αντικατάστασης θα σας διατεθεί για 1 μήνα και μέχρι την ημερομηνία παραλαβής του εγγράφου της αστυνομίας «περί μη εύρεσης του οχήματος»
- ✓ Σε περίπτωση **απόπειρας** κλοπής ή παραβίασης, θα πρέπει να ακολουθήσετε τη διαδικασία που αφορά περίπτωση ζημιάς, δηλώνοντας το περιστατικό στην αστυνομία και τη «Φροντίδα Ατυχήματος».
- ✓ Η ασφάλιση κλοπής αφορά αποκλειστικά το όχημα και δεν καλύπτει προσωπικά αντικείμενα.
- ✓ Η ασφάλιση δεν καλύπτει τυχόν φορτίο μεταφέρει το όχημα, ή ζημιές που προκαλούνται στο όχημα από αυτό.

ΜΕΤΑΒΑΣΗ ΕΚΤΟΣ ΕΛΛΑΔΑΣ

- Τα έγγραφα που έχετε στο όχημα σας καλύπτουν για τη χρήση του μόνο εντός Ελλάδος. Σε περίπτωση μετάβασης με το όχημά σας στο εξωτερικό παρακαλούμε να μας γνωστοποιήσετε το αίτημά σας μέσω email (κοινοποιώντας τον υπεύθυνο στόλου της εταιρείας σας και επισυνάπτοντας την άδεια οδήγησής σας) τουλάχιστον 5 εργάσιμες ημέρες πριν την ημερομηνία αναχώρησής σας ώστε να σας παραδώσουμε έγκαιρα την πράσινη κάρτα για το ταξίδι σας.
- Φροντίστε ώστε το όχημα να φέρει τον εξοπλισμό που πιθανόν απαιτείται στις χώρες κυκλοφορίας σύμφωνα με τη νομοθεσία των χωρών αυτών (αλυσίδες χιονιού, χειμερινά ελαστικά κ.λπ.)
- Σε κάθε περίπτωση ατυχήματος ή ζημιάς εκτός Ελλάδος, καλέστε τη «Φροντίδα Ατυχήματος» και την τοπική Αστυνομία. Επίσης, καλέστε στο τηλέφωνο που αναγράφεται στην πράσινη κάρτα.
- Για οποιαδήποτε διευκρίνιση καλέστε στη **Γραμμή Εξυπηρέτησης Οδηγών της ARVAL**, και θα σας ενημερώσουμε σχετικά.

ΣΗΜΑΝΤΙΚΟ

- ✓ Η ARVAL διατηρεί το δικαίωμα να μην επιτρέψει την κυκλοφορία του οχήματος σε χώρες για τις οποίες δεν υπάρχει ασφαλιστική κάλυψη ή συμβαίνουν σοβαρές αναταραχές.



ΕΠΙΣΤΡΟΦΗ ΟΧΗΜΑΤΟΣ



ΤΙ ΠΡΕΠΕΙ ΝΑ ΓΝΩΡΙΖΕΤΕ ΓΙΑ ΤΗΝ ΕΠΙΣΤΡΟΦΗ ΤΟΥ ΟΧΗΜΑΤΟΣ ΣΑΣ

Η επιστροφή του οχήματός σας ολοκληρώνει τον κύκλο χρήσης ενός οχήματος της ARVAL και είναι σημαντικό να αποτυπώσουμε το βαθμό ικανοποίησής σας σε αυτό το τελικό στάδιο. Γι' αυτό σας παρακαλούμε να διαβάσετε προσεκτικά τις παρακάτω συμβουλές και οδηγίες μας. Θα διαπιστώσετε ότι θα λάβετε πολύτιμες πληροφορίες σχετικά με τη διαδικασία επιστροφής του οχήματός σας κατά τη λήξη της σύμβασης μίσθωσης (End of Contract).

Η διαδικασία επιστροφής οχήματος στηρίζεται σε τρία βασικά εργαλεία

1. Την περιγραφή των αποδεκτών και μη αποδεκτών ζημιών του οχήματός σας, μέσω φωτογραφιών που θα βρείτε στις επόμενες σελίδες.
2. Την εκτίμηση της κατάστασης του οχήματός σας κατά την επιστροφή του στην εταιρεία μας, η οποία πραγματοποιείται μέσω ανεξάρτητου και εξειδικευμένου συνεργάτη.
3. Τον αναλυτικό τιμοκατάλογο χρεώσεων ζημιών κατά τη λήξη της μίσθωσης (End of Contract Pricelist).

Στόχος μας είναι να εξασφαλίσουμε

- Την απαραίτητη διαφάνεια στη διαδικασία εκτίμησης των ζημιών του οχήματός σας.
- Ότι έχετε μια εκτίμηση του ποσού χρέωσης των ζημιών του οχήματος κατά την επιστροφή του στη λήξη της μίσθωσης.
- Την ταχεία διεκπεραίωση της διαδικασίας.

ΔΙΑΔΙΚΑΣΙΑ ΕΠΙΣΤΡΟΦΗΣ

3 μήνες πριν την επιστροφή του οχήματος

Πριν την συμβατική λήξη της σύμβασης, ο Υπεύθυνος Λογαριασμού της εταιρείας σας στην ARVAL, θα επικοινωνήσει με τον Υπεύθυνο Διαχείρισης Οχημάτων της εταιρείας σας και θα του παρέχει όλες τις απαραίτητες πληροφορίες για την επιστροφή του οχήματός σας.

1 μήνα πριν την επιστροφή του οχήματος

Θα σας δώσουμε οδηγίες για τη λήξη μίσθωσης του οχήματος και θα ενημερώσουμε τον Υπεύθυνο Διαχείρισης Οχημάτων της εταιρείας σας σχετικά με την ημερομηνία και τον τόπο συνάντησης όπου θα πραγματοποιηθεί η επιστροφή του αυτοκινήτου.

15 ημέρες πριν την επιστροφή του οχήματος

- Θα επιβεβαιώσουμε μαζί σας την ημερομηνία και ώρα της συνάντησης και θα ενημερώσουμε σχετικά τον Υπεύθυνο Διαχείρισης Οχημάτων της εταιρείας σας.
- Οι επιστροφές των οχημάτων μπορούν να πραγματοποιούνται μετά από προγραμματισμένο ραντεβού, Δευτέρα έως Παρασκευή 10:00 - 15:00, στο Κέντρο Επιστροφών της ARVAL.
- Ελέγξτε ότι έχετε μαζί σας τα έγγραφα και τα αντικείμενα που πρέπει να παραδοθούν κατά την επιστροφή του οχήματός σας.

1. Μαζί με το όχημα πρέπει να επιστραφούν

- Η πρωτότυπη άδεια κυκλοφορίας.
- Το εγχειρίδιο του κατασκευαστή.
- Το βιβλίο συντήρησης που πιστοποιεί το ιστορικό επισκευών του οχήματός σας πλήρως συμπληρωμένο και σφραγισμένο (εφόσον παρέχεται από τον κατασκευαστή).

- Ο προαιρετικός εξοπλισμός που σας παραδόθηκε κατά την παράδοση ή κατά τη διάρκεια χρήσης του οχήματός σας (DVD Δορυφορικής πλοήγησης, εξοπλισμός μεταφοράς αντικειμένων, αλυσίδες χιονιού κ.λπ.).
- Το πλήρες σετ κλειδιών που σας παραδόθηκε και έχει καταγραφεί στο έντυπο παραλαβής του οχήματος.
- Το πιστοποιητικό ελέγχου ΚΤΕΟ, εφόσον υπάρχει.
- Η κάρτα καυσαερίων.
- Το ARVAL Safety Kit και γενικά όλος ο εξοπλισμός έκτακτης ανάγκης που συνόδευε το όχημα (τροχός έκτακτης ανάγκης, πλήρες kit επιδιόρθωσης ελαστικών κ.λπ.).

ΣΗΜΑΝΤΙΚΟ

- ✓ Η αποσυναρμολόγηση ή αφαίρεση των εξαρτημάτων που ανήκουν σε εσάς ή την εταιρεία σας, θα πρέπει να γίνει χωρίς να αφήσει κάποιο ίχνος στο όχημα.

2. Μία ημέρα πριν την επιστροφή του οχήματος

- Εσείς, χρειάζεται να αφαιρέσετε όλα τα προσωπικά σας αντικείμενα από τους αποθηκευτικούς χώρους του οχήματός σας.
- Εμείς, με σεβασμό στον πολύτιμο χρόνο σας δεσμευόμαστε να ολοκληρώσουμε τη διαδικασία επιστροφής του οχήματος σε μισή ώρα.

3. Μία επιτυχημένη διαδικασία επιστροφής προϋποθέτει ότι:

- Η επιστροφή του οχήματος θα γίνει στη συμφωνημένη τοποθεσία, ημέρα και ώρα και προϋποθέτει τη συνεργασία σας για την ολοκλήρωση μίας σειράς ενεργειών από το συνεργάτη της ARVAL που παραλαμβάνει.
- **Το όχημα θα είναι καθαρό** εσωτερικά και εξωτερικά ώστε να διευκολυνθεί η καταγραφή πιθανών ζημιών.

4. Κατά την επιστροφή του οχήματος

- Θα κληθείτε να υπογράψετε από κοινού με τον εκπρόσωπο της ARVAL στον οποίο θα επιστρέψετε το όχημα, το σχετικό έντυπο επιστροφής, σημειώνοντας την ημερομηνία παράδοσης. Η διαδικασία ολοκληρώνεται με την καταγραφή της γενικής κατάστασης του οχήματος και των διανυθέντων χιλιομέτρων. Καθώς το όχημα προωθείται άμεσα προς πώληση, τυχόν ελλείψεις σε έγγραφα ή εξοπλισμό δεν μας επιτρέπουν να ολοκληρώσουμε τη διαδικασία. Θα κληθείτε να κλείσετε νέο ραντεβού, γεγονός που μπορεί να επιβαρύνει την εταιρία σας με επιπλέον έξοδα.

ΣΗΜΑΝΤΙΚΟ

- ✓ Καθώς η κυριότητα του οχήματός σας θα μεταφερθεί σύντομα σε νέο ιδιοκτήτη, η αποστολή ελλιπών εγγράφων και αντικειμένων μετά την παράδοση του οχήματός σας δεν είναι αποδεκτή και μπορεί να επιβαρύνει την εταιρεία σας ή και εσάς προσωπικά, με πρόσθετες οικονομικές δαπάνες.

5. Μετά την επιστροφή του οχήματος

Η ARVAL θα ενημερώσει την εταιρεία σας για τις χρεώσεις ή τις πιστώσεις που τυχόν θα προκύψουν από τη διαδικασία επιστροφής, ο υπολογισμός των οποίων γίνεται ως εξής:

Για τις ζημιές του οχήματός σας χρησιμοποιούνται τα παρακάτω εργαλεία

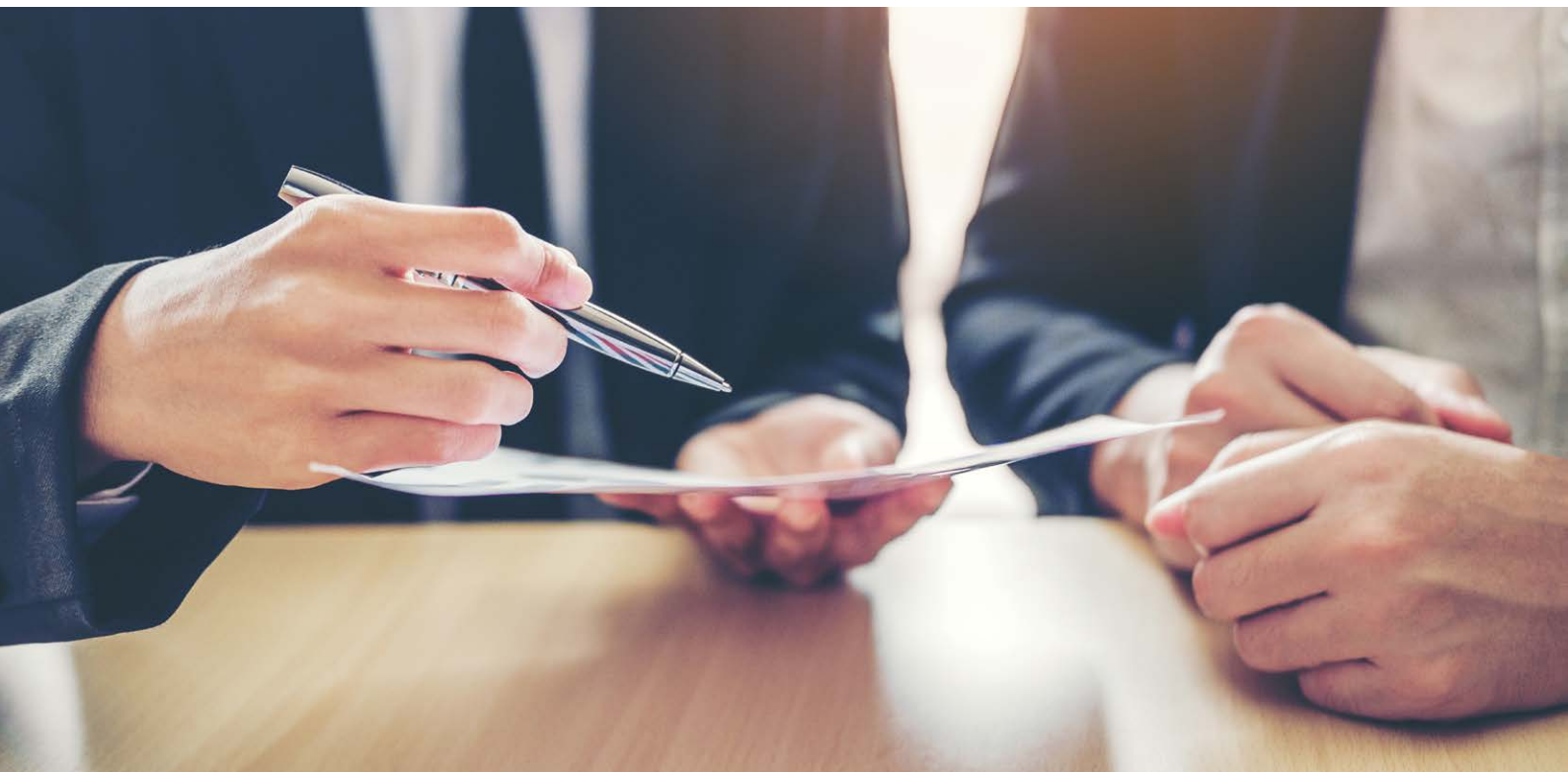
- Το υπογεγραμμένο έντυπο καταγραφής των ζημιών του οχήματός σας το οποίο συμπληρώθηκε από εσάς και τον εκπρόσωπο της ARVAL ή τον ανεξάρτητο και εξειδικευμένο συνεργάτη.
- Ο αναλυτικός τιμοκατάλογος χρεώσεων ζημιών κατά τη λήξη της μίσθωσης (End of Contract Pricelist).
- Η περιγραφή των αποδεκτών και μη αποδεκτών ζημιών του οχήματός σας μέσω φωτογραφιών που θα βρείτε στις επόμενες σελίδες.

Για τα διανυθέντα χιλιόμετρα

Βάσει των χιλιομέτρων που αναφέρονται στη σύμβαση μίσθωσης και της ένδειξης του χιλιομετρητή.

Άλλα κόστη

Κόστη που προκύπτουν λόγω πρόωρης λήξης της σύμβασης μίσθωσης.



ΠΕΡΙΓΡΑΦΗ ΧΡΕΩΣΙΜΩΝ ΚΑΙ ΜΗ ΧΡΕΩΣΙΜΩΝ ΖΗΜΙΩΝ

Στην ARVAL, η βελτίωση των διαδικασιών μέσω της απλοποίησης, είναι η πιο σημαντική μας πρόκληση. Σκοπός μας είναι η ικανοποίηση των οδηγών και των πελατών μας. Ο γενικός κανόνας μας για τον χαρακτηρισμό των ζημιών του αμαξώματος ως μη χρεώσιμες είναι οι παρακάτω.

Μη χρεώσιμες ζημιές αμαξώματος

- › Βαθούλωμα ή διάβρωση χρώματος διαμέτρου έως 2,5 cm.
- › Γδάριμο μήκους έως 10 cm.

Ποσοτική περιγραφή

- › Μέχρι 2 βαθουλώματα ή 2 διαβρώσεις χρώματος έως 2,5 cm ή 1 γδάριμο μήκους 10 cm ανά πάνελ.
- › Συνδυαστικά: 1 βαθούλωμα έως 2,5 cm ή 1 διάβρωση χρώματος και 1 γδάριμο έως 5 cm ανά πάνελ.

Ζάντες αλουμινίου: Επιφανειακές εκδορές που καλύπτουν μέχρι 10 cm συνολικά της ζάντας.

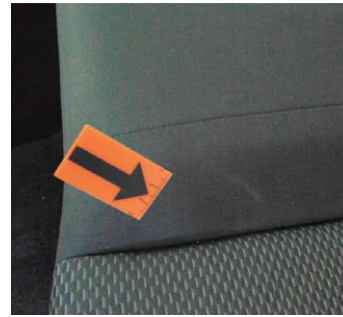
Η ταπετσαρία δεν πρέπει να έχει τρυπηθεί, σκιστεί, λεκιαστεί ή καεί.

Οποιοσδήποτε ζημιές δεν ακολουθούν τους παραπάνω κανόνες χαρακτηρίζονται ως χρεώσιμες.

ΠΑΡΑΔΕΙΓΜΑΤΑ ΧΡΕΩΣΙΜΩΝ ΚΑΙ ΜΗ ΖΗΜΙΩΝ:

Εσωτερικό οχημάτων (καθίσματα, ραφές & κατάσταση ταπετσαριών)

ΜΗ ΧΡΕΩΣΙΜΗ ΖΗΜΙΑ



ΧΡΕΩΣΙΜΗ ΖΗΜΙΑ



Γυάλινες επιφάνειες & Φωτιστικά σώματα

ΜΗ ΧΡΕΩΣΙΜΗ ΖΗΜΙΑ

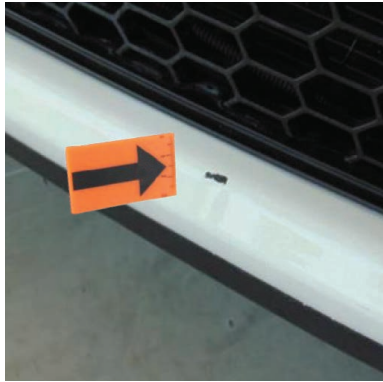


ΧΡΕΩΣΙΜΗ ΖΗΜΙΑ

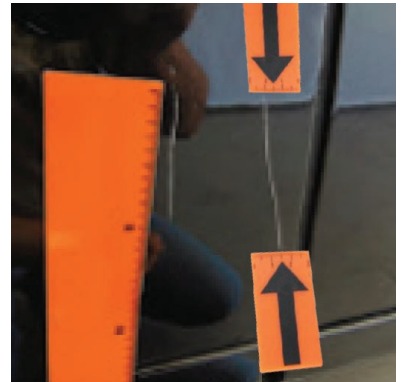


Εξωτερικό οχημάτων (Εξωτερικά μέρη - Βαφή αμαξώματος)

ΜΗ ΧΡΕΩΣΙΜΗ ΖΗΜΙΑ



ΧΡΕΩΣΙΜΗ ΖΗΜΙΑ

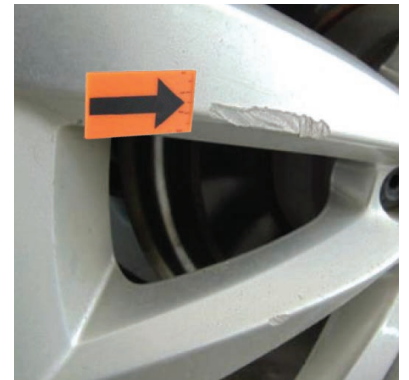


Ελαστικά & Ζάντες οχημάτων

ΜΗ ΧΡΕΩΣΙΜΗ ΖΗΜΙΑ



ΧΡΕΩΣΙΜΗ ΖΗΜΙΑ



Χώρος φόρτωσης επαγγελματικών οχημάτων

Εσωτερική Επένδυση σπασμένη

ΧΡΕΩΣΙΜΗ ΖΗΜΙΑ



Τσιμούχα πορτ μπαγκάζ κατεστραμμένη

ΧΡΕΩΣΙΜΗ ΖΗΜΙΑ



Επένδυση πόρτας σπασμένη

ΧΡΕΩΣΙΜΗ ΖΗΜΙΑ



Συνολικός εσωτερικός χώρος

ΜΗ ΧΡΕΩΣΙΜΗ ΖΗΜΙΑ



Πάτωμα

ΜΗ ΧΡΕΩΣΙΜΗ ΖΗΜΙΑ



Θόλος Ελαστικού γρατζουνιές

ΜΗ ΧΡΕΩΣΙΜΗ ΖΗΜΙΑ



ΟΔΗΓΙΚΗ ΣΥΜΠΕΡΙΦΟΡΑ ΚΑΙ ΑΣΦΑΛΕΙΑ



ΣΥΜΜΕΤΟΧΗ ΟΔΗΓΟΥ ΣΤΗ ΜΕΙΩΣΗ ΚΟΣΤΟΥΣ ΧΡΗΣΗΣ

Στην ARVAL εστιάζουμε στους παρακάτω βασικούς τομείς, που συμβάλλουν στη μείωση του συνολικού κόστους χρήσης των εταιρικών στόλων οχημάτων και στη βελτίωση της ασφάλειας των οδηγών.

Επιλογή Οχήματος

Τα τεχνικά χαρακτηριστικά των οχημάτων έχουν άμεση επίπτωση στο κόστος χρήσης. Η ARVAL σας καθοδηγεί στην επιλογή αξιόπιστων οχημάτων με χαμηλή κατανάλωση και εκπομπές ρύπων CO₂. Σας παρέχουμε αναλυτική πληροφόρηση προκειμένου να επιλέξετε τα μοντέλα αυτοκινήτων που καλύπτουν τις πραγματικές ανάγκες μετακίνησής σας.

Οδηγική Συμπεριφορά

Η εκπαίδευση και η συνειδητοποίηση λανθασμένων ενεργειών είναι τα κλειδιά για τη βελτίωση της οδηγικής ασφάλειας. Πολλά περιστατικά συμβαίνουν λόγω έλλειψης προσοχής ή μειωμένης παρατηρητικότητας.

Μαζί με τον Υπεύθυνο Διαχείρισης Οχημάτων της εταιρείας σας, μπορούμε να προτείνουμε λύσεις προκειμένου να βελτιωθεί στον μέγιστο δυνατό βαθμό η ασφάλειά σας.

ΟΔΗΓΗΣΗ ΦΙΛΙΚΗ ΠΡΟΣ ΤΟ ΠΕΡΙΒΑΛΛΟΝ

Η περιβαλλοντολογικά υπεύθυνη και ασφαλής οδήγηση είναι μια επένδυση που αποφέρει πολλαπλά κέρδη τόσο στον ίδιο τον οδηγό όσο και στην εταιρεία του.

Με αυτόν τον τρόπο αναπτύσσεται η περιβαλλοντική συνείδηση και ενημερώνεστε για τις βασικές αρχές της ασφαλούς οδήγησης με προτάσεις και πρακτικές που είναι εύκολα πραγματοποιήσιμες.

Με τη στρατηγική αυτή επηρεάζουμε τη συμπεριφορά των οδηγών με στόχο τη μικρότερη κατανάλωση καυσίμων και την αυξημένη ασφάλεια κατά τη διάρκεια της οδήγησης.

Τα θετικά αποτελέσματα είναι άμεσα και μετρήσιμα ενώ μειώνεται και η συχνότητα ατυχημάτων.

ΒΑΣΙΚΕΣ ΑΡΧΕΣ ΓΙΑ ΤΗ ΜΕΙΩΣΗ ΟΔΗΓΙΚΟΥ ΚΙΝΔΥΝΟΥ

«Πώς μπορώ να έχω την καλύτερη δυνατή οδηγική συμπεριφορά;»

› Φορέστε τη ζώνη ασφαλείας κάθε φορά που οδηγείτε.

Επιβεβαιώνοντας, παράλληλα, ότι και οι συνεπιβάτες σας φορούν τη ζώνη ασφαλείας τόσο στο εμπρός όσο και στο πίσω κάθισμα.

› Διατηρείτε τις αποστάσεις ασφαλείας.

Κρατώντας πάντα ένα κενό 2 δευτερολέπτων ανάμεσα σε εσάς και στο προπορευόμενο όχημα.

› Ελέγχετε τα ελαστικά σας.

Τσεκάροντας τακτικά την πίεση των ελαστικών σας και προσαρμόζοντας την οδήγησή σας σύμφωνα με την κατάσταση του οδοστρώματος εξοικονομείτε καύσιμο και μειώνετε τη φθορά των ελαστικών.



➤ **Προστατέψτε τον αυχένα σας.**

Προσαρμόζοντας στο σωστό ύψος το προσκέφαλο του καθίσματός σας αλλά και των συνεπιβατών σας προστατεύετε όλοι σε περίπτωση απότομου φρεναρίσματος.

➤ **Μείνετε συγκεντρωμένοι.**

Έχετε πάντα την πλήρη προσοχή σας στο δρόμο και τις συνθήκες κυκλοφορίας. Ακόμη και ένα δευτερόλεπτο απόσπασης προσοχής μπορεί να αποδειχθεί πολύ σημαντικό στην αποφυγή ενός ατυχήματος ή στον μετριασμό των επιπτώσεων μίας πρόσκρουσης.

➤ **Αποφύγετε να μιλάτε στο κινητό σας τηλέφωνο ενώ οδηγείτε.**

Χρησιμοποιείτε συσκευές ανοικτής συνομιλίας και ελαχιστοποιήστε τις επικοινωνίες σας στις απολύτως απαραίτητες. Μην ξεχνάτε πως καμιά συζήτηση ή γραπτό μήνυμα δεν είναι πιο σημαντικά από τη ζωή σας ή τη ζωή κάποιου άλλου.

➤ **Χρησιμοποιείτε ειδικά παιδικά καθίσματα για τους μικρούς σας συνεπιβάτες.**

Εφοδιάστε το όχημά σας με τα ειδικά παιδικά καθίσματα, σε περίπτωση που συνεπιβαίνουν μικρά παιδιά ηλικίας μέχρι 12 ετών.

➤ **Αποφύγετε την οδήγηση όταν είστε κουρασμένοι.**

Κάνετε διαλείμματα ανά 2 ώρες οδήγησης, για τουλάχιστον 15 λεπτά.

➤ **Αποφύγετε την οδήγηση όταν έχετε καταναλώσει αλκοόλ.**

Θυμηθείτε ότι η κατανάλωση αλκοόλ ακόμη και σε μικρές ποσότητες επηρεάζει τα αντανακλαστικά σας και την ταχύτητα αντίδρασης σε περιπτώσεις έκτακτης ανάγκης.

➤ **Μείνετε σε διαρκή εγρήγορση.**

Παρατηρείτε πάντα προσεκτικά τα γύρω οχήματα, μηχανές, ποδήλατα και πεζούς ειδικά όταν οι καιρικές συνθήκες περιορίζουν την ορατότητα.

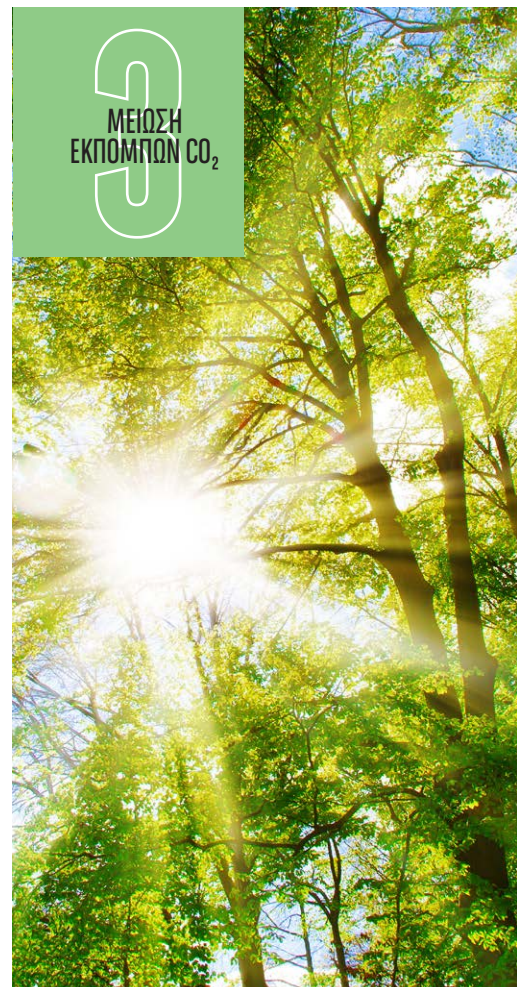
➤ **Κρατήστε το όχημά σας σε καλή κατάσταση.**

Ελέγχετε συχνά τη στάθμη του λιπαντικού του κινητήρα, το δοχείο νερού, την πίεση των ελαστικών και την καλή λειτουργία των φώτων.

ΥΙΘΘΕΤΕΙΣΤΕ ΕΝΑΝ ΕΥΕΛΙΚΤΟ ΚΑΙ ΟΙΚΟΝΟΜΙΚΟ ΤΡΟΠΟ ΟΔΗΓΗΣΗΣ

Η οδηγική συμπεριφορά είναι ένας από τους πιο σημαντικούς παράγοντες στην εξοικονόμηση καυσίμου και κατ' επέκταση στη μείωση εκπομπών ρύπων. Γι' αυτό:

- Φροντίστε να οδηγείτε με την υψηλότερη δυνατή σχέση στο κιβώτιο ταχυτήτων.
- Προβλέψτε την κίνηση των προπορευόμενων οχημάτων και κινηθείτε ανάλογα.
- Επιβραδύνετε χρησιμοποιώντας τις ταχύτητες, αποφεύγοντας το απότομο φρενάρισμα.
- Αποφεύγετε τις επιταχύνσεις. Η επιθετική οδήγηση εντός της πόλης μπορεί να αυξήσει την κατανάλωση καυσίμων κατά τουλάχιστον 40%.
- Χρησιμοποιήστε με σύνεση τον κλιματισμό. Η χρήση του είναι υπεύθυνη για την αύξηση της κατανάλωσης καυσίμων στον αυτοκινητόδρομο και την πόλη.
- Χρησιμοποιήστε τον κατάλληλο εξοπλισμό για να ελέγξετε την κατανάλωση καυσίμου. Παρακολουθείτε τακτικά τον μετρητή κατανάλωσης καυσίμου. Χρησιμοποιείτε το σύστημα περιορισμού ταχύτητας και το σύστημα πλοήγησης.
- Χρησιμοποιείτε την αυτόματη διακοπή λειτουργίας του κινητήρα σας (Start/Stop). Σβήνοντας και επανεκκινώντας τη μηχανή ξοδεύετε λιγότερα καύσιμα από το να αφήνετε τον κινητήρα να λειτουργεί στο ρελαντί.
- Ελέγχετε τακτικά την πίεση των ελαστικών.



Arval Ελλάς
Ενοικιάσεις Αυτοκινήτων Μονοπρόσωπη Ανώνυμος Εταιρία
Λεωφ. Κύμης 9 & Σενέκα 10, Τ.Κ. 14 564 Κηφισιά
ΑΦΜ 094501851, αρ. ΓΕΜΗ 002815801000, ΜΗΤ.Ε 0259Ε81000792401



ARVAL
BNP PARIBAS GROUP

For the many
journeys in life